

Школа № 7 Балтийск

Российская Федерация
Ставропольский край
Курский филиал ГУП СК "Крайтехинвентаризация"

ТЕХНИЧЕСКИЙ ПАСПОРТ

Здание школы

Литера А

Адрес: Ставропольский край, Курский Район, п.Балтийский, ул.Школьная 14

Инвентарный номер	3081					
Условный номер						
Кадастровый номер	26	36	08 01 02	0087	3081/82	1000/А
	А	Б	В	Г	Д	Е

Дата составления технического паспорта " 28 " 11 2007 г.



Таблица площадей в школах

		площ. земли	площ. школы	нач.ш интер	основ. строен	мастер	туал.	стол.	тир	сарай склад	погре	гараж	котел. подст	теплиц	итого	всего	разница
1	МКОУ СОШ №1	18262	2334,0		129,6	186,8	158,5		30,4	47,7					553,0	2887,0	15375,0
2	МКОУ СОШ №2	35174	4899,0				35,2					107,8	88,0		231,0	5130	30044,0
3	МОУ СОШ №3	13898	975,5		113,6	71,4	44,0								229,0	1204,5	12693,5
4	МКОУ СОШ №4	14853	3478,9				48,7			78,8					127,5	3606,4	11246,6
5	МКОУ СОШ №5	34976	7809,3			316,3			430,5				204,7		951,5	8760,8	26215,2
6	МОУ СОШ №6	25184	4680,6							289,2		315,0		133,3	737,5	5418,1	19765,9
7	МКОУ СОШ №7	30806	2446,2	612,8		104,0			67,6			292,2			1076,6	3522,8	27283,2
8	МКОУ СОШ №8	27971	5442,6		500,3							380,8	40,3	114,8	1036,2	6478,8	21492,2
9	МКОУ СОШ №9	35278	1252,6	683,6	431,8	148,5	18,8	168,6	30,0		77,3				1558,6	2811,2	32466,8
10	МКОУ СОШ №10	33697	3884,7									173,9			173,9	4058,6	29638,4
11	МКОУ СОШ №11	19194	5060,3			241,3			373,0			171,7			786,0	5846,3	13347,7
12	МКОУ СОШ №12	14463	1891,1						32,4				72,0		104,4	1995,5	12467,5
13	МКОУ СОШ №13	12012	1059,8							90,7		31,5			122,2	1182,0	10830
14	МКОУ СОШ №14	9474	1028,3				93,3			69,5					162,8	1191,1	8282,9
15	МКОУ СОШ №15	9031	767,8			97,0	45,2								142,2	910,0	8121,0
16	МКОУ СОШ №16	16040	297,4	174,9						21,1			66,7		262,7	560,1	15479,9
17	МОУ СОШ №17	48573	4158,9				23,2					166,1	62,7		252,0	4410,9	44162,1
18	МОУ СОШ №18	13823	733,3										29,9		29,9	763,2	13059,8
19	МКОУ ООШ №19	9669	275,2			62,1									62,1	337,3	9331,7
20	МКОУ СОШ №20	13159	1252,5				20,0					90,4	272,5		382,9	1635,4	11523,6
21	МКОУ СОШ №22	6181	504,2							39,4					39,4	543,6	5637,4
22	МКОУ СОШ №25	8556	398,3				45,1								45,1	443,4	8112,6
23	Школа-интернат	26014	5152,6						12,6	341,4		41,1	472,8		867,9	6020,5	19993,5
	ВСЕГО	476288	59783,1	1471,3	1175,3	1227,4	532,0	168,6	976,5	977,8	77,3	1770,5	1104,9	452,8	9934,4	69717,5	406570,5

IX. Исчисление восстановительной и действительной стоимости здания и его частей

Литера по плану	Наименование здания и его частей	№ сборника	№ табл.	Измерит.	Стоим. измерит. по табл.	поправки к стоим. (коэффициенты) на:							Стоим. измерит. с поправк.	колич. (объем, площадь)	Восст. стоим.	% износа	Действит. стоим.
						уд. вес.	гр. кап.	Клим. район									
1	2	3	4	5	6	7	8	9	10	11	12	13	14	15	16	17	18
А	здание школы		242	м3	19,2								401,28	7585	3043709	35	1978411
А1	Пристройка		242	м3	19,2							20,9	321,02	1874	601591	35	391034
в	Пристройка		242	м3	19,2							20,9	321,02	65	20866	35	13563

Директор ПТИ (фамилия, имя, отчество)

ТРОФИМЕНКО АЛЕКСАНДР
ВАСИЛЬЕВИЧ

XV. Отметка о последующих обследованиях

Работа выполнена			
Исполнил			
Проверил			
Начальник бюро (директор филиала)			

1335

ПОЭТАЖНЫЙ ПЛАН

1 - этаж

M 1 : 350

- 1- фойе (69,4 кв. м.)
- 2- рекреационная начальная классов (67,2 кв. м.)
- 3- шрифтовая №1 (50 кв. м.)
- 4- шрифтовая №2 (49,2 кв. м.)
- 5- шрифтовая №3 (48,9 кв. м.)
- 6- шрифтовая №4 (49,2 кв. м.)
- 7- кухня с/г/водосток 6 кв. м.
- 8- кухня с/г/машинки 10,4 кв. м.

лит А

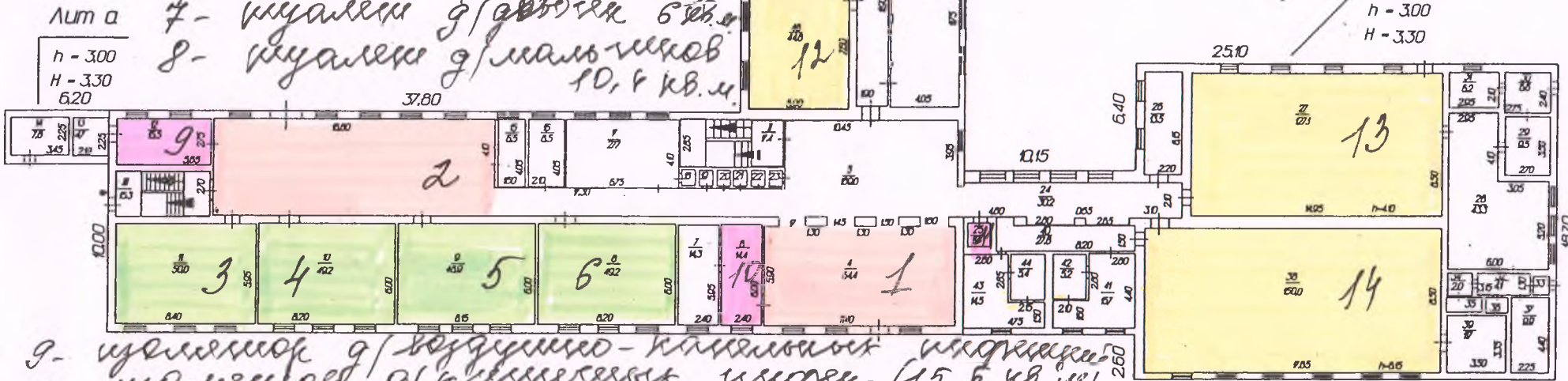
h - 300

H - 330

лит А₁

h - 300

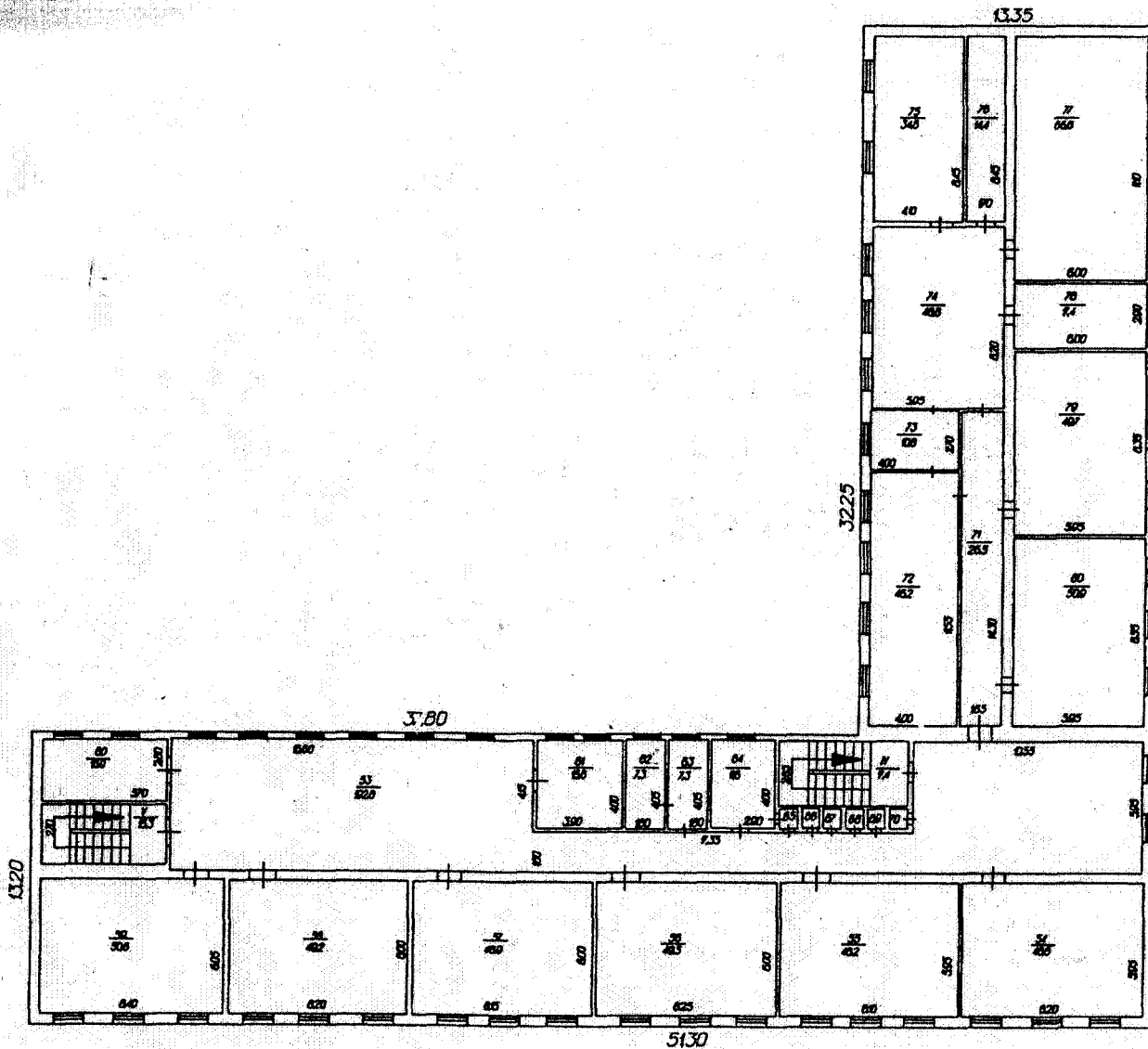
H - 330



- 9- кухня с/г/воздушно-канальная установка
- 10- кухня с/г/канальная установка (15,5 кв. м.)
- 11- помещение для хранения (14,4 кв. м.)
- 12- библиотека (44,8 кв. м.)
- 13- столовая (127,1 кв. м.)
- 14- спортивный зал (150 кв. м.)

Курский филиал ГУП СК "КРАЙТЕХИНВЕНТАРИЗАЦИЯ"	
Адрес	Балтийский Школьная 14
исполнитель	Кулиничев О.В.
проверил	
Директор	Трофименко А.В.
Дата	земельный участок 1 : 500
02.12.02	строение 1 : 50

32 н/н



II - этаж

M 1 : 300

Лит А

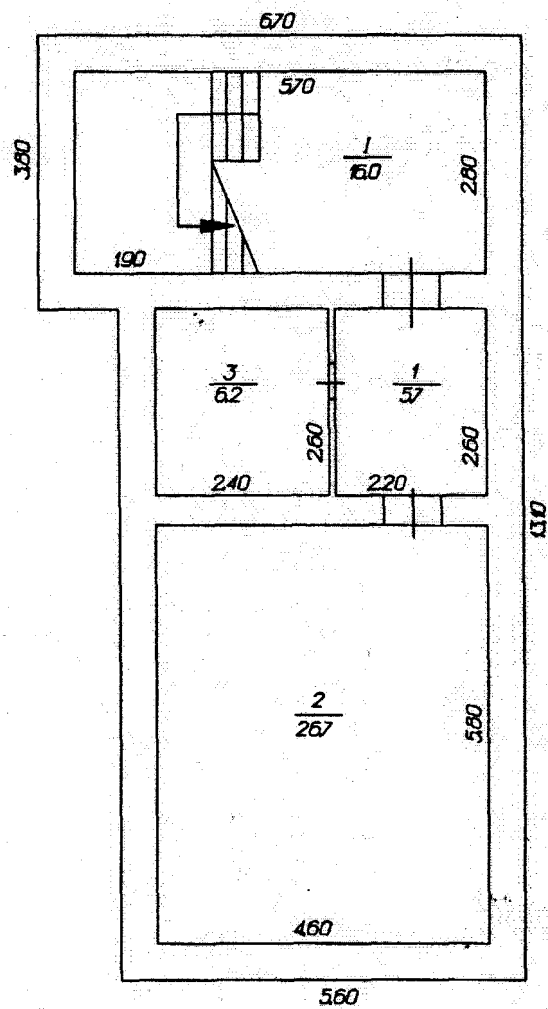
h - 3.0

H - 3.40

Курский филиал ГУП СК "КРАЙТЕХИНВЕНТАРИЗАЦИЯ"	
Адрес	Балтийский Школьная 14
Исполнитель	Кулинич А.В.
проверил	
Директор	Трофименко А.В.
Дата	земельный участок 1 : 500
02.12.02	стосенус 1 : 100

19 мая

поэтажный план
подвал



ЛИТ А

h = 180
H = 210

Кирский филиал ГУП СК КРАЙТЕХИНВЕНТАРИЗАЦИЯ	
Адрес Балтийская Школьная 14	
Исполнитель	Килимник ОВ
проверил	
Директор	Трофименко АВ
Дата	Земельный участок 1: 500
02.12.02	строение 1: 100

I. Регистрация права собственности

Дата записи	Полное наименование учреждения, предприятия или организации	Документы, устанавливающие право собственности, с указанием кем, когда и за каким номером выданы	Долевое участие при общей собственности	Подпись лица, свидетельствующего о правильности записи

Благоустройство полезной площади (кв. м.)

Литера	Водопровод	Канализация	ОТОПЛЕНИЕ				Централиз. горяч. водоснабж.	ванны			газоснабжение		Электроснабжение	лифты-шт.		Электролифты ст.элев.
			от ТЭЦ	от групп. котельн.	от собств. котельн.	от АГВ		печное	с центр. горяч. водоснабж.	с газовыми колонками	с дровян. колонками	централизованное		жидким газом	пассажирские	
													2446.2			

IV. ОБЩИЕ СВЕДЕНИЯ

Назначение _____ нежилое

Использование _____ здание школы

Количество мест (мощность) _____

V. Исчисление площадей и объемов зданий и его частей (подвалов, полуподвалов и пристроек)

Литера по плану	Наименование здания и его частей	Формулы подсчета площадей по наружному обмеру	Площадь (м ²)	Высота (м)	Объем (м ³)
А	здание школы	$51,3 \cdot 13,2 + 32,25 \cdot 13,35$	1107,7	6,7	7585
А I	Пристройка	$10,15 \cdot 9,7 + 25,1 \cdot 18,7$	567,8	3,3	1874
а	Пристройка	$6,2 \cdot 3,2$	19,8	3,3	65

VI. Описание конструктивных элементов здания и определение износа

Итера А

Год постройки

Число этажей

2

Группа капитальности

Вид внутренней отделки

штукатурка

№	Пансионатные конструктивных элементов	Описан. конструкт. элементов (материал, конструкция, отделка и прочее)	Техническое состояние (осадки, трещина, гниль и т.п.)	Удельн. вес по таблице	Поправка к уд. весу в %	Удельн. вес, конструкт. эл. с поправкой	Износ в %	% износа к строению	Текущие изменения	
									износ в %	
									элемент	строению
2	3	4	5	6	7	8	9	10	11	
	Фундамент	бетон					35			
Перестройка	а наружные и их наружная отделка	кирпич					35			
	перегородки	кирпичные					35			
	черновые	железобетонные плиты					35			
	междуэтажные	железобетонные плиты					35			
	подвальные									
	Крыша	шифер					35			
	Полы	дошчатые					35			
Перестройка	своиные	дерево					35			
	иерные	простые					35			
	Внутренняя отделка	штукатурка					35			
Дополнительные работы	Отопление									
	Водопровод									
	Канализация									
	электроосвещение					да				
	Радио									
	телефон									
	телевидение									
	Ванна									
	Горячее водоснабжение									
	лифта									
	Иные работы									

Износ, приведенный к 100 по формуле: $\frac{\text{процент износа (гр. 9)} \times 100}{\text{удельный вес (гр. 7)}} = \frac{0,00}{0,00} = 35$